

№ шифра

8-7

Ф.И.О. участника (полностью) Иван Петр Евлампьевич

Дата рождения 22.07.05

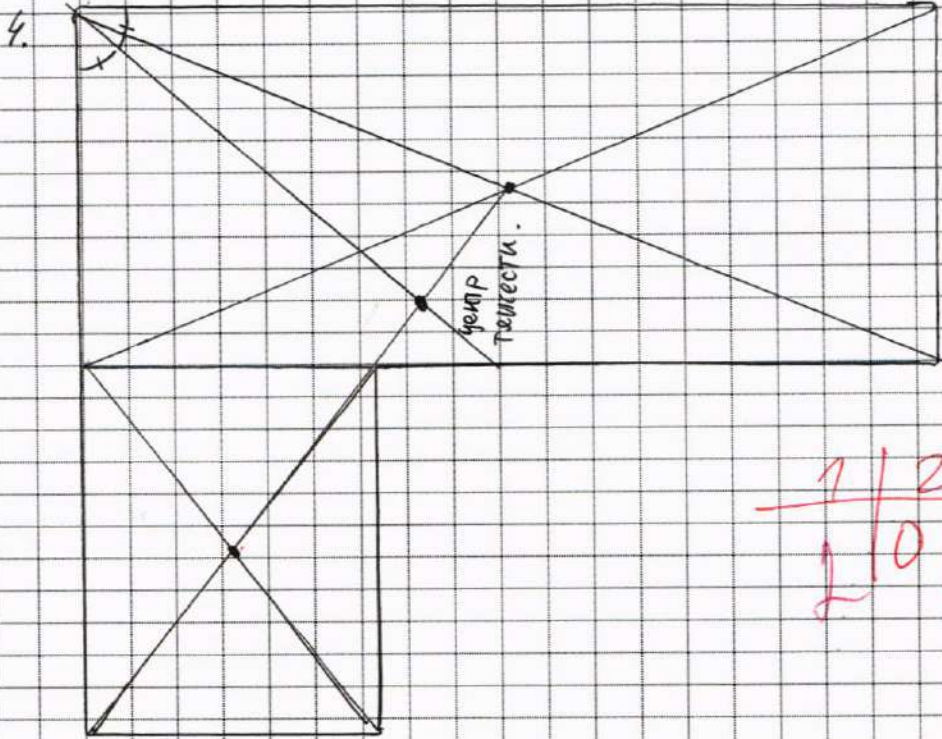
Ф.И.О. учителя (полностью) Рыскоков Иван Герасимович

Район, город (село, поселок) Туманский с. Бердигеевское

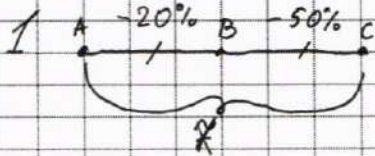
Школа (полное юридическое наименование) Бердигеевская средняя общеобразовательная школа

Класс 8

Шифр 8-7



1	2	3	4	Σ
2	0	4	6	12



$$9 : 58 - 11 : 11 = 73$$

$$x = 73$$

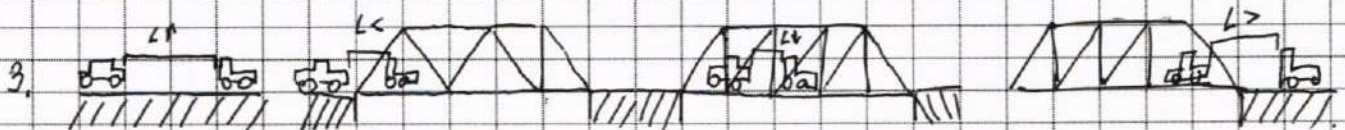
$$73 : 2 = 36,5$$

$$9 : 58 + 73 : 2 = 10 : 33$$

Ответ = 10 : 33 пришла на точку B.

$$2 \quad 100 : 4 = 20 \quad 20 \cdot 1 = 20\%$$

ОТВ: КПД чайника равен 20%



На мосту машина находится 50 сек и ехала со скоростью 10 км/ч
 время час : 10 : 50 = $\frac{36}{10}$

№ шифра

8-4

Ф.И.О. участника (полностью) Ишмаев Асаат Рахимович

Дата рождения 22.10.05

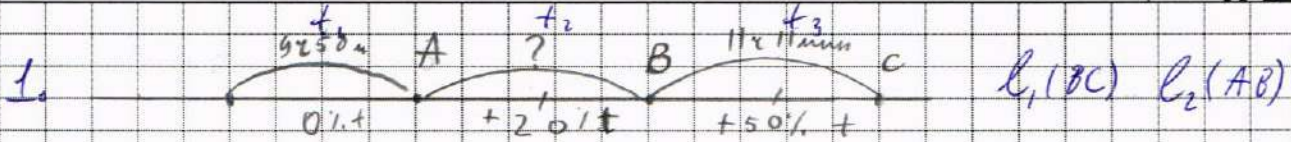
Ф.И.О. учителя (полностью) Алимов Ислам Раисович

Район, город (село, поселок) Тернов, с. Бердеевское

Школа (полное юридическое наименование) МКОУ "Бердеевская средняя общеобразовательная школа"

Класс 8

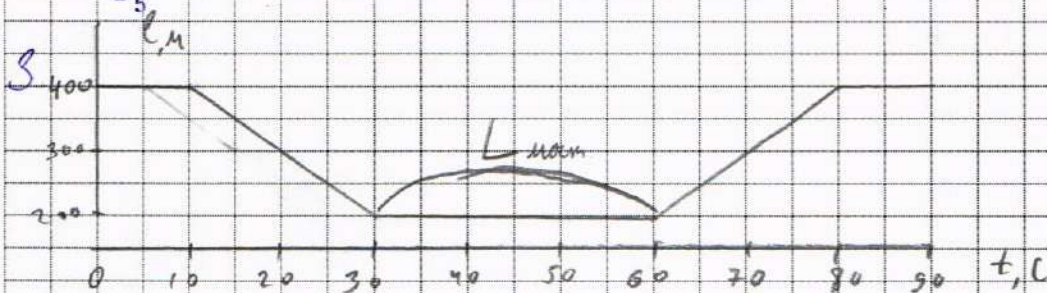
Шифр 8-4



$$v_{BC} = +50\%t = 150\% = 11211 \text{ мин} = 671 \text{ мин}$$

$$v_{AB} = +20\%t = 120\% = X$$

$$x = \frac{l_1 \cdot l_2}{t_3} = \frac{671 \cdot 120}{150} = \frac{80520}{150} = 536,8 \text{ мин} = 8456,8 \text{ мин}$$



$$v_1, u_1 (\text{до моря}) = 400 \text{ м} / 10 \text{ сек} = 2400 \text{ м} / \text{мин} = 14 \text{ км} / \text{ч}$$

$$v_2 = 200 \text{ м} / 10 \text{ сек} = 1200 \text{ м} / \text{мин} = 72 \text{ км} / \text{ч}$$

$$u_2 = 72 \text{ км} / \text{ч}$$

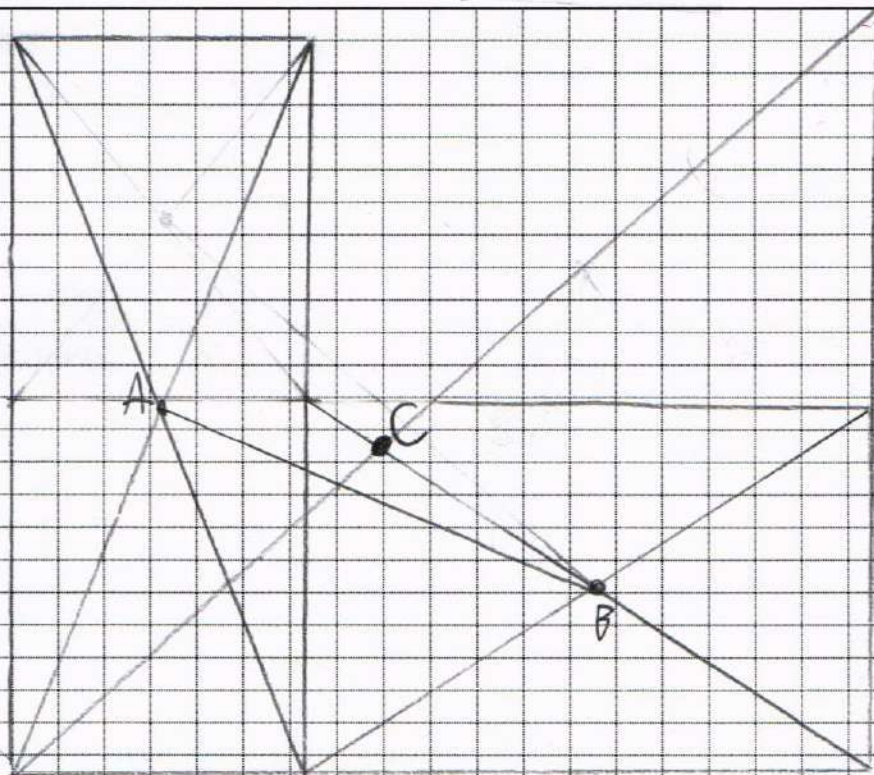
$$L = 200 \text{ м} \cdot 3 = 600 \text{ м}$$

1	2	3	4	Σ
0	0	0	6	6

4.

→
далее

4.



65

- ① На фигуре чертятся 2 прямоугольника, исходящих из центра (A, B). Проводим крат отрезок AB.
- ② Децентрируем фигуру до центрированности, проводим отрезок с вершиной правого до внешнего левого угла. Место, где соприкасаются отрезки (C) — центр искомый.